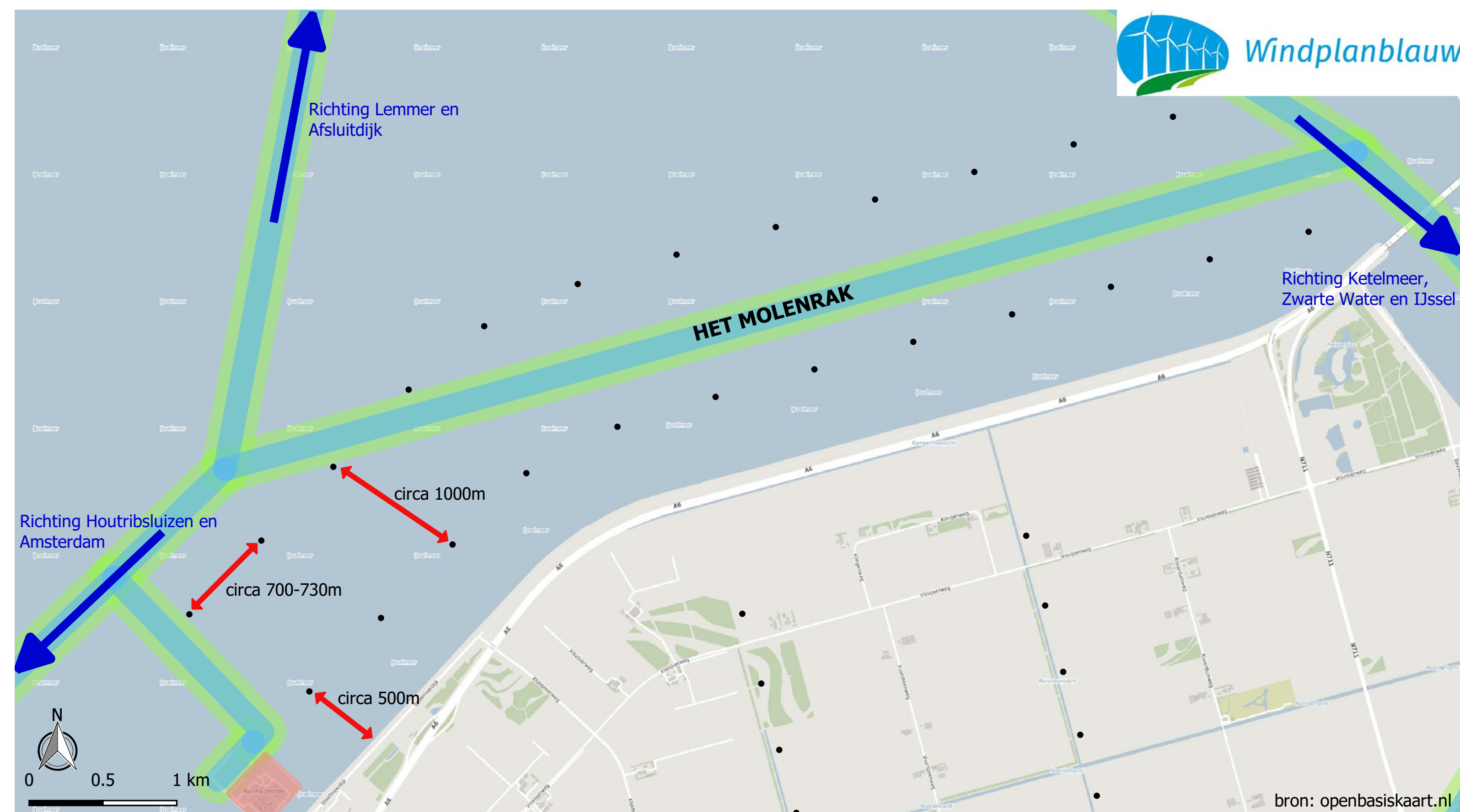


Nautische veiligheid

Vaarroute

Met de komst van Windplanblauw worden er turbines aan weerszijden van de bestaande vaarroute geplaatst.



- Legenda**
- Turbines
 - Turbine positie
 - Zones
 - Vaarweg (160m)
 - Vaarweg buffer (82m)
 - Maximacentrale

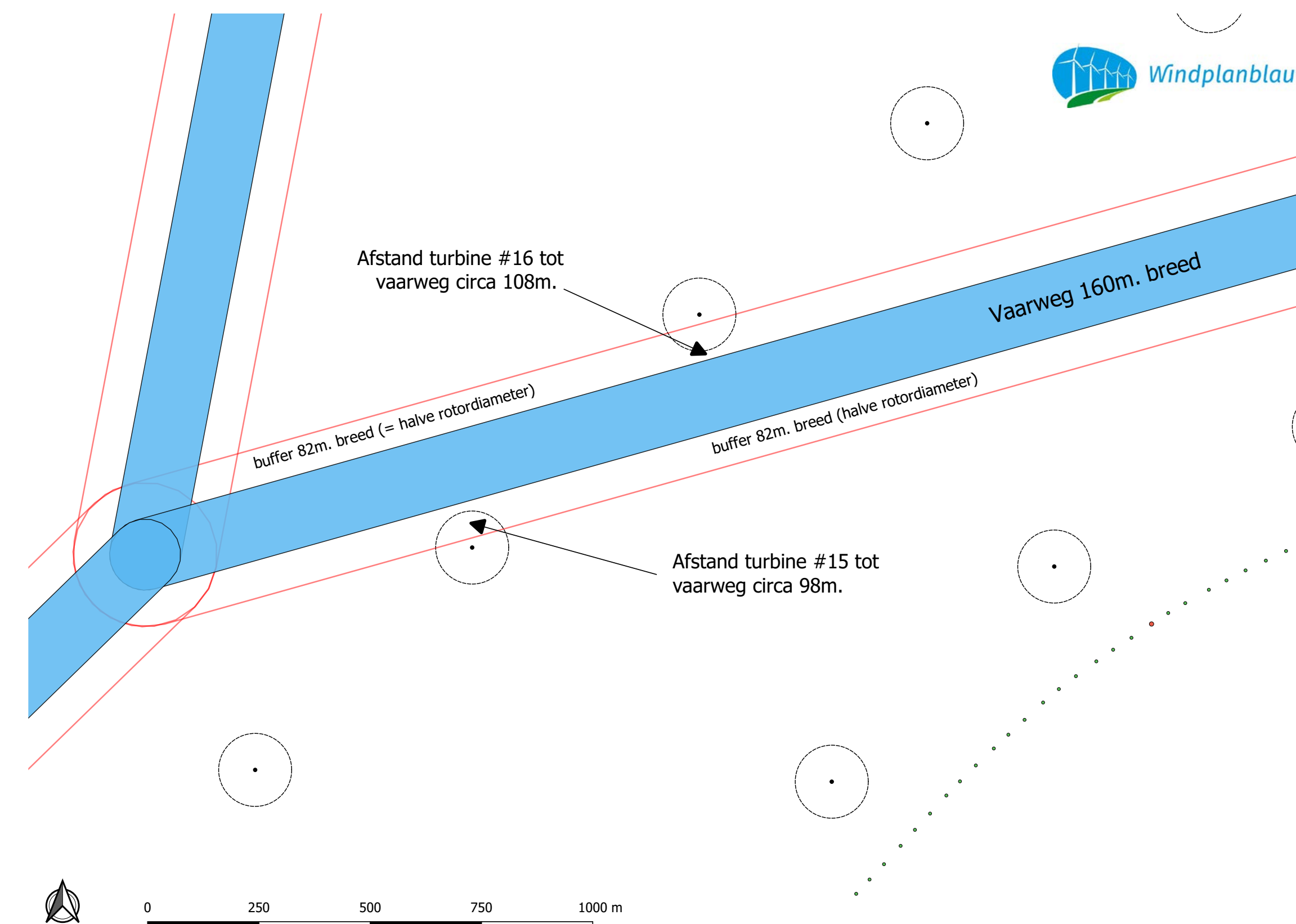
Titel: Vaarweg
 Project: Windplan Blauw
 Documentnaam: 180627_vaarwegA5_V2.0
 Datum: 26-06-2018
 Auteur: E. Noë
 Controleur: J. Zoete, E. van Norren
 Vrijgever: S. van Baalen

Kaart: 171218 VKA5.0
 Code: IJIK074

Nieuwe situatie windturbines met vaarroutes en relevante afstanden.

Afmetingen

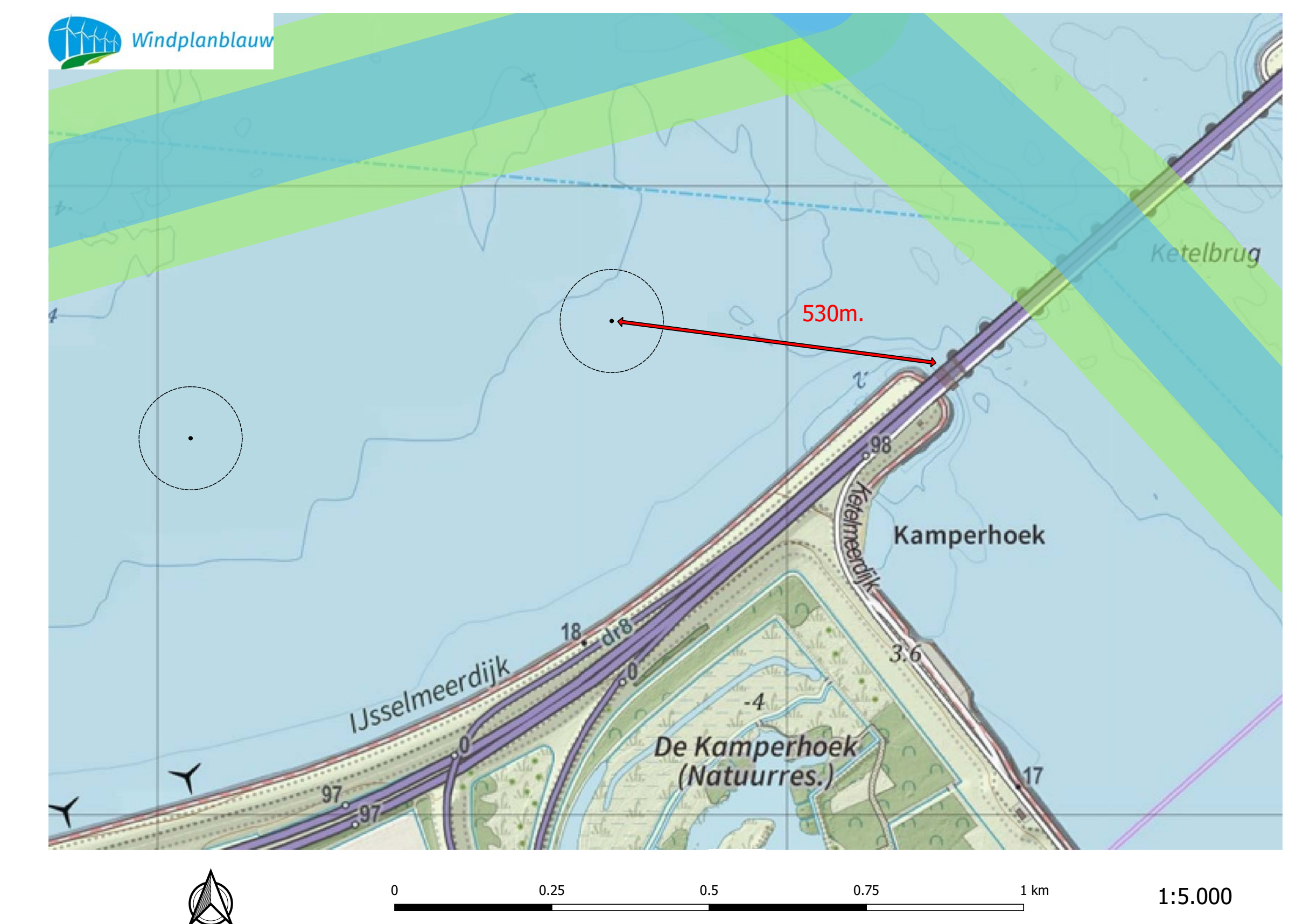
De vaarweg is 160 meter breed, met aan weerszijden 82 meter buffer. Ter vergelijking: het Amsterdam Rijnkanaal is 100 tot 120 meter breed.



Afstand van de turbines 15 en 16 tot de rand van de vaarweg.

Basculebrug Ketelbrug

Een klein deel van de schepen vaart door de basculebrug van de Ketelbrug. De afstand tussen de dichtstbijzijnde turbine en de Ketelbrug is 530 meter.



Illustratie van de afstand tussen de Ketelbrug en de dichtstbijzijnde turbine.